

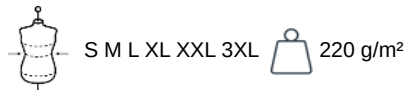
# KARIBAN

KV2206

## Polo vintage manches courtes homme

- Aspect volontairement vieilli pour un look unique et tendance.
- Modèle décontracté et contemporain.
- Collection Vintage. NO LABEL.

100% coton (Ash Heather : 98% coton / 2% viscose). Maille piquée aspect "Vintage". Col en bord-côte. Double bande de propreté en chevron à l'encolure et fentes côté. Patte de boutonnage 2 boutons contrastés. Finition double aiguille bas de vêtement et bord-côte au bas de manche. Ce produit a subi un traitement spécial et présente un aspect volontairement vieilli. Ce procédé de fabrication implique des variations de couleurs d'un produit à l'autre et rend chaque pièce unique. Pas d'étiquette de marque au col, uniquement une indication de taille pour faciliter la personnalisation.



S M L XL XXL 3XL 220 g/m<sup>2</sup>

Tableau équivalence des tailles par pays en dernière page.

### Certifications



### Informations Complémentaires

#### Logistique



5



30



BD - Bangladesh

#### Pays d'origine

#### Code douanier



61051000



Ash  
Heather

Night  
Blue  
Heather

Slub  
Grey  
Heather

Vintage  
Charcoal

Vintage  
Dark  
Red

### Existe aussi en version



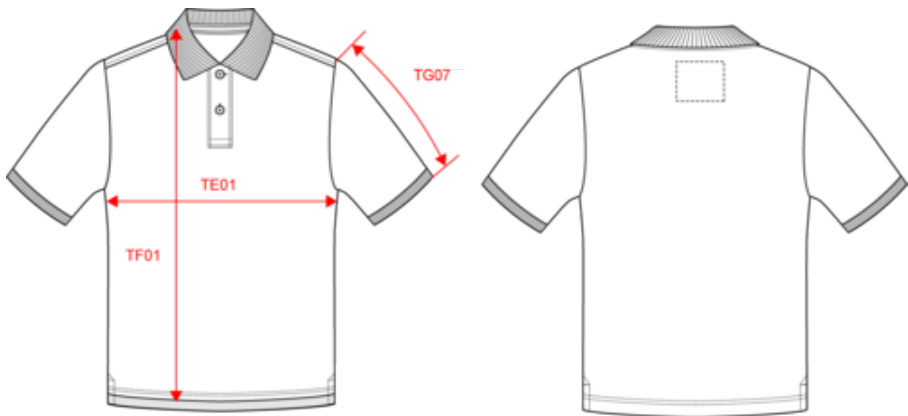
KV2207

# KARIBAN

KV2206

## Polo vintage manches courtes homme

Dimensions (cm)



Mesures en cm	S	M	L	XL	XXL	3XL
TE01 - 1/2 largeur poitrine à 1.5cm de l'emmanchure	50.00	53.00	56.00	59.00	62.00	65.00
TF01 - Hauteur totale de l'HSP	69.00	71.00	73.00	75.00	77.00	79.00
TG07 - Longueur manche courte	20.50	21.25	22.00	22.75	23.50	24.25

# KARIBAN

KV2206

## Polo vintage manches courtes homme

### Informations Couleurs



**Ash Heather**

RVB :  
Pantone C : Based on Warm gray  
1C  
Pantone TCX : Based on  
13-4108TCX



**Night Blue Heather**

RVB :  
Pantone C : Based on 432C  
Pantone TCX : Based on  
19-4019TCX



**Slub Grey Heather**

RVB :  
Pantone C : Based on 7539C  
Pantone TCX : Based on  
17-5102TCX



**Vintage Charcoal**

RVB : 54,53,55  
Pantone C : 447C  
Pantone TCX :  
19-4305TCX



**Vintage Dark Red**

RVB : 136,34,50  
Pantone C : 202C  
Pantone TCX :  
19-1656TCX

Logistique



5



30

Sizes	Width (cm)	Height (cm)	Length (cm)	Net weight (kg)	Gross weight (kg)	Pieces/Box	Pieces/Bundle
S	40.00000	18.00000	60.00000	6.90000	8.10000	30	5
M	40.00000	18.00000	60.00000	7.60000	8.80000	30	5
L	40.00000	18.00000	60.00000	8.20000	9.40000	30	5
XL	40.00000	18.00000	60.00000	8.80000	10.00000	30	5
XXL	40.00000	20.00000	60.00000	9.30000	10.30000	30	5
3XL	40.00000	20.00000	60.00000	9.90000	10.90000	30	5