

PA150

Bermuda femme

- Matière souple et déperlante pour un confort optimal.
- Coupe élégante et ajustée.
- 2 poches profondes côtés et 2 poches arrière passepoilées avec rabat.

96% polyester / 4% élasthanne. Matière souple et déperlante pour un confort optimal. Coupe élégante et ajustée. Ceinture avec passants, 2 poches profondes côtés et 2 poches arrière passepoilées avec rabat.



34 FR 36 FR 38 FR 40 FR 42 FR 44 FR 46 FR  160 g/m²

Tableau équivalence des tailles par pays en dernière page.

Certifications



Informations Complémentaires

Logistique



1



20



CN - Chine
VN - Viêt Nam

Pays d'origine

Code douanier



62046390



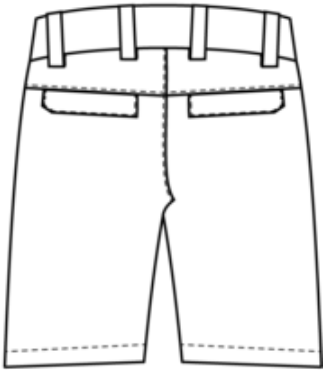
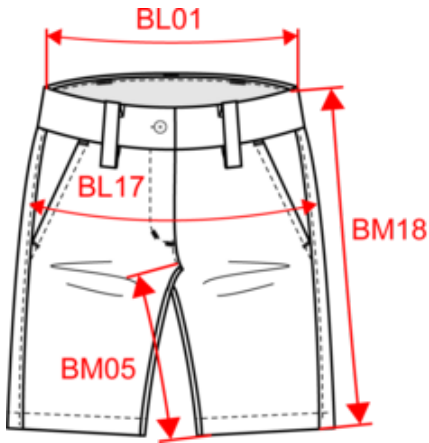
Existe aussi en version



PA149



Dimensions (cm)



Mesures en cm	34 FR	36 FR	38 FR	40 FR	42 FR	44 FR	46 FR
BL01 - 1/2 largeur taille (ceinture boutonnée et devant sur dos)	35.50	37.50	39.50	41.50	43.50	45.50	47.50
BL17 - 1/2 largeur bassin (mesuré parallèle à la ceinture)	44.30	46.30	48.30	50.30	52.30	54.30	56.30
BM18 - Longueur côté (ceinture comprise)	44.10	44.90	45.60	46.40	47.10	47.90	48.60

PA150

Bermuda femme

Informations Couleurs



Black
RVB : 35,35,37
Pantone C : Black
Pantone TCX : 19-4004TCX



Dark Navy
RVB : 33,38,45
Pantone C : 426C
Pantone TCX : 19-4007TCX



Light Sand
RVB : 196,179,157
Pantone C : 480C
Pantone TCX : 15-1304TCX



sporty grey
RVB : 90,94,106
Pantone C : Black / 425C
Pantone TCX : 19-4004TCX / 18-0201TCX



White
RVB : 236,236,252
Pantone C : White
Pantone TCX : 11-0601TCX

Logistique  1  20

Sizes	Width (cm)	Height (cm)	Length (cm)	Net weight (kg)	Gross weight (kg)	Pieces/Box	Pieces/Bundle
34 FR	40.00000	13.00000	60.00000	3.20000	4.20000	20	1
36 FR	40.00000	13.00000	60.00000	3.40000	4.40000	20	1
38 FR	40.00000	13.00000	60.00000	3.60000	4.60000	20	1
40 FR	40.00000	13.00000	60.00000	3.80000	4.80000	20	1
42 FR	40.00000	13.00000	60.00000	4.00000	5.00000	20	1
44 FR	40.00000	13.00000	60.00000	4.20000	5.20000	20	1
46 FR	40.00000	13.00000	60.00000	4.40000	5.40000	20	1

Taille fabricant	Pays-Bas	Italie	Portugal	Espagne	Royaume-Uni	Allemagne
34 FR	32 NL	38 IT	34 PT	34 ES	8 UK	32 DE
36 FR	34 NL	40 IT	36 PT	36 ES	10 UK	34 DE
38 FR	36 NL	42 IT	38 PT	38 ES	12 UK	36 DE
40 FR	38 NL	44 IT	40 PT	40 ES	14 UK	38 DE
42 FR	40 NL	46 IT	42 PT	42 ES	16 UK	40 DE
44 FR	42 NL	48 IT	44 PT	44 ES	18 UK	42 DE
46 FR	44 NL	50 IT	46 PT	46 ES	20 UK	44 DE